

ADAS系統領導廠商：歐特明

ADAS結合視覺AI，打進納智捷、小鵬汽車供應鏈，同時為MIH小組成員

◎吳班森

電動車及自駕車已是未來各大車廠重點布局，其中自駕車以及先進駕駛輔助系統推進下，未來每年百萬輛新車市場估算，將帶動各式車用鏡頭將呈現高度成長，歐特明(2256)透過整合攝像頭生產技術，結合ADAS系統與AI，發展自駕感知技術，目前產品已導入市面車款，客戶包含納智捷、小鵬汽車，隨著移動載具發展自動駕駛勢在必行，公司於12/8以參考價72元登錄興櫃，將是未來車用市場潛力新星!

ADAS系統導入車款，自動停車技術領先

歐特明公司成立於2012年，資本額為3.45億，董事長為吳錫慶，公司定位為自動駕駛視覺AI系統供應商，產品包含所需車規攝像頭、汽車電子ECU及視覺AI演算法等相關產品，ADAS系統營收占比高達九成，歐特明積極開發視覺AI感知系統，透過深度學習後的AI模型識別能力，可以實現自動停車、自主停車、自動跟車、車道維持、車道偏移警示、前向碰撞預警及盲區監測等ADAS功能，產品皆為自行研發生產，依目前工廠產能，一年可生產18萬個ECU及80萬顆攝像頭。

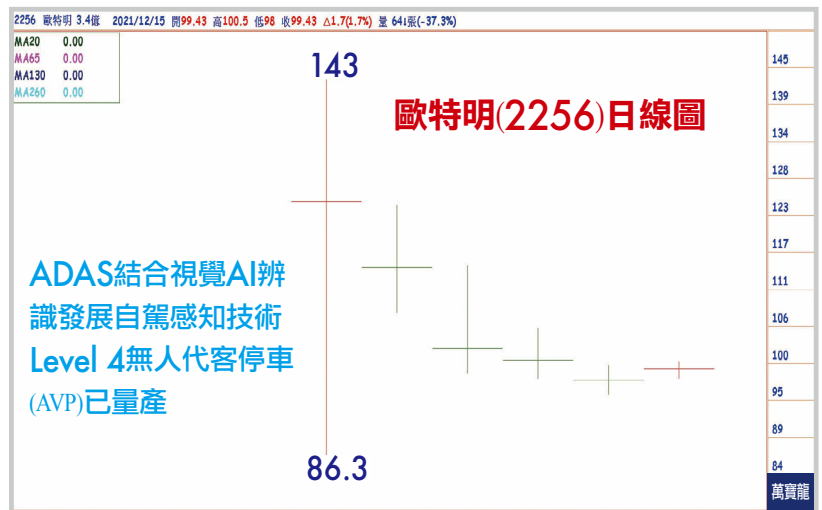
15年前歐特明受裕隆嚴凱泰董事長邀請，與旗下華創車電共同研發自動輔助駕駛系統，公司自此轉型為汽車電子。2016年成功開發智慧型倒車攝影機產品，正式出貨中國市場，2017年成功開發ADAS系統，打入納智捷汽車品牌，主要提供3D環景系統，包

含七顆攝像頭及ADAS系統，提供開門警示/盲區偵測、3D AR view，U5所搭載AR底盤透視功能便是出自歐特明之手，透過2D結合3D影像處理技術，為全球首創透視底盤功能。

歐特明的技術優勢在於從原本的環景系統延伸至以視覺AI為主的自動停車感知系統，2019年小鵬汽車G3電動車正式上市，便是搭載歐特明的全場景自動停車系統，當年度G3更榮獲i-VISTA自動駕駛汽車挑戰賽中自動停車項目第一名，競爭車款包含BMW、賓士、Volvo跟特斯拉等。2019年小鵬汽車P7電動車上市，同樣搭載歐特明自動停車系統。

ADAS系統已成為新車標配，未來成長力道強

目前自動駕駛仍有許多場景與法規限制，車廠採用漸進式的方式導入自動駕駛，新車搭載駕駛輔助系統ADAS將可增加賣點，短中期仍是以L1~L2為主，吳董表示，ADAS L3為分水嶺，要知道自動



駕駛功能何時失效，乘用車以 Level 1~3 漸進式發展為最大比例，特殊場域商用車或移動載具以 Level 4 以上為主，歐特明致力於 ADAS/自動駕駛實現與普及。

歐特明在乘用車持續投入研發，將環景影像系統為基礎的 Level 2 自動停車產品延伸至 Level 4 無人代客停車 (AVP) 產品，記憶式代客泊車系統 (AVP) 已開始量產，現階段可讓車子不但有視覺判斷還有記憶功能，已可實現 100 公尺記憶式代客泊車，為未來 ADAS L4 低速自動駕駛技術鋪路。



歐特明經營團隊(左起)副總經理張昇正、AI技術中心協理康銘欽、董事長吳錫慶、業務協理藍政偉、財務處長廖健武、產品暨行銷總監曾怡舜

前十月EPS已轉虧為盈，明年營運看俏

歐特明同時也是 MIH 自動駕駛工作小組一員，除了提供 Level 4 的自主停車，也會支援在高速公路，市區等場景達到 Level 2+ 以上的自動駕駛辨識能力。商用車在自動駕駛普及上相對比乘用車容易，未來會移動的載具將具備自動駕駛，如無人農耕機、無人搬運車、無人巴士實現將會到來，其中視覺 AI 技術在自動駕駛重要性遽增，歐特明多角化

經營市場，協助開發特定場域內的 L4 自動駕駛。

小鵬汽車為歐特明最大客戶，營收比重達 8 成以上，公司表示已開始積極開拓台灣與中國以外的市場與客戶，預計 2023 年以後小鵬汽車的營收佔比將降至五成，歐特明成立以來營運呈現持續虧損，主要是因營運尚未達到經濟規模，隨著小鵬汽車銷量成長翻倍，歐特明已轉虧為盈，今年前十月 EPS 自結 EPS 達 0.38 元，10 月份已增加 50% 產能，隨著車用晶片得到緩解，明年營運有望翻倍成長。

▲ 漲幅前 10 名

代號	公司	股本 (億)	110 年估 EPS	興櫃參考價	一週漲跌幅
6815	晶鑽生醫	2.1	-0.5	49.32	52%
6495	納諾 *-KY	5.0	-2.0	70.22	33%
4172	因華	8.7	-1.0	16.02	29%
6682	碩鑽材料	11.4	-1.2	17.03	27%
6580	台睿	8.5	-1.0	37.97	24%
6813	富動科	1.3	-0.9	13.63	21%
5292	華懋	2.7	6.0	69.74	15%
6498	久禾光	3.4	4.8	39.12	15%
6838	台新藥	9.9	-3.0	36.01	13%
6787	晶瑞光	5.0	-2.0	36.7	13%

▼ 跌幅前 10 名

代號	公司	股本 (億)	110 年估 EPS	興櫃參考價	一週漲跌幅
3391	佳得	6.9	-2.0	3.18	-22%
6689	伊雲谷	6.0	5.4	292.27	-16%
6799	來頡	3.7	7.5	273.7	-14%
6811	宏碁資訊	3.6	6.0	209.61	-13%
6842	一元素	2.0	0.5	93.96	-12%
6832	金鼎科	2.2	3.0	128	-12%
6737	秀育	6.0	10.0	73.41	-10%
6814	路迦生醫	3.3	-1.5	38.42	-9%
6848	拉法醫	1.2	4.8	36.13	-9%
6699	奇邑	2.8	-1.9	33.8	-8%

※ 參考價為出刊前日均價